

# EROS

GEFRI EROS PC ET

**ALTA  
FERTILIDAD**



REGISTRO: ESPM9204917512  
CIB: DE000361925678  
FECHA DE NACIMIENTO: 02/08/2019

## VALORACIÓN ESP2412

GICO

1175

IMET

117

Parkhurst Modesty Samarie, the #2 GTP1 Red carrier in the world sells for \$57,500 at The Sale of Stars.



PARKHURST MODESTY SAMARIE ET

OCD DRAKE ESCOBAR-P RED ET X PARKHURST MODESTY SAMARIE ET (MODESTY) X  
LESPERRON KINGBOY SANTANA ET (KINGBOY) X JOSEY-LLC UNO SANGARIA ET  
(NUMERO UNO) X DES-Y-GEN PLANET SILK ET (PLANET)



## PRODUCCIÓN Fiabilidad 80%

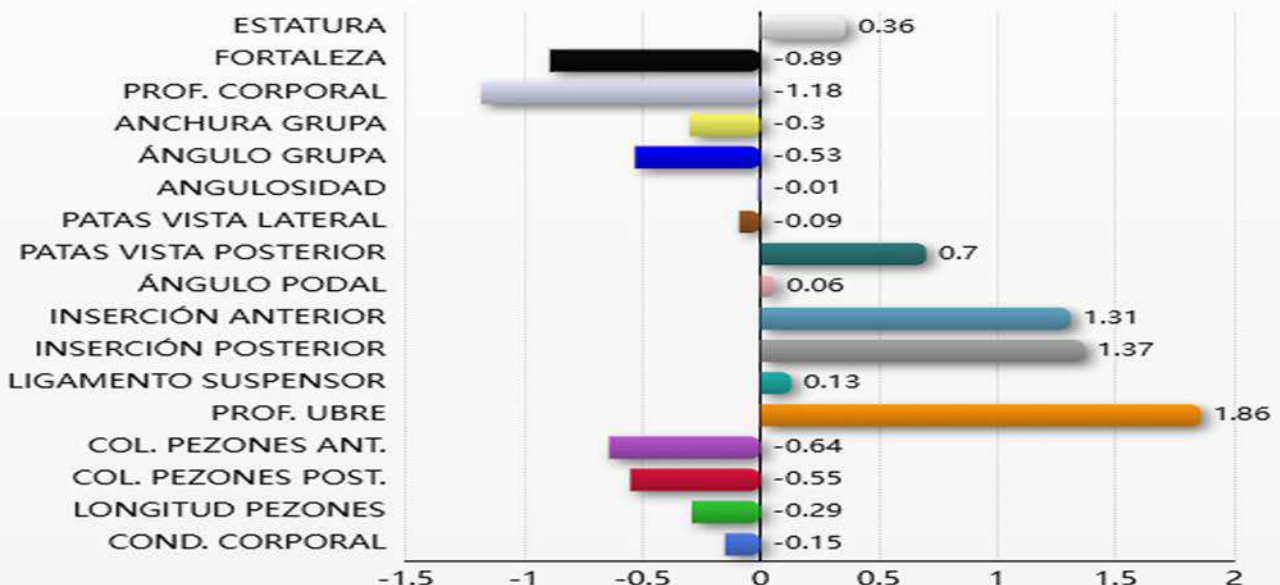
Kg. Leche	+469 Kg.
% Grasa	+0.21 %
Kg. Grasa	+37 Kg.
% Proteína	+0.12 %
Kg. Proteína	+28 Kg.

## FUNCIONALES

ISP-Índice Salud Podal	105
R.C.S. - Células	105
Longevidad	119
Fertilidad	111
Facilidad de Parto	117
Velocidad de Ordeño	118

IPP - Patas	+1.04
ICAP - Capacidad	-0.90
ICU - Ubres	+1.72
IGT - Tipo	+1.36
MA - Miembros y aplomos	+1.07
MOV - Movilidad	+1.24

## CONFORMACIÓN Fiabilidad 80%





# EROS

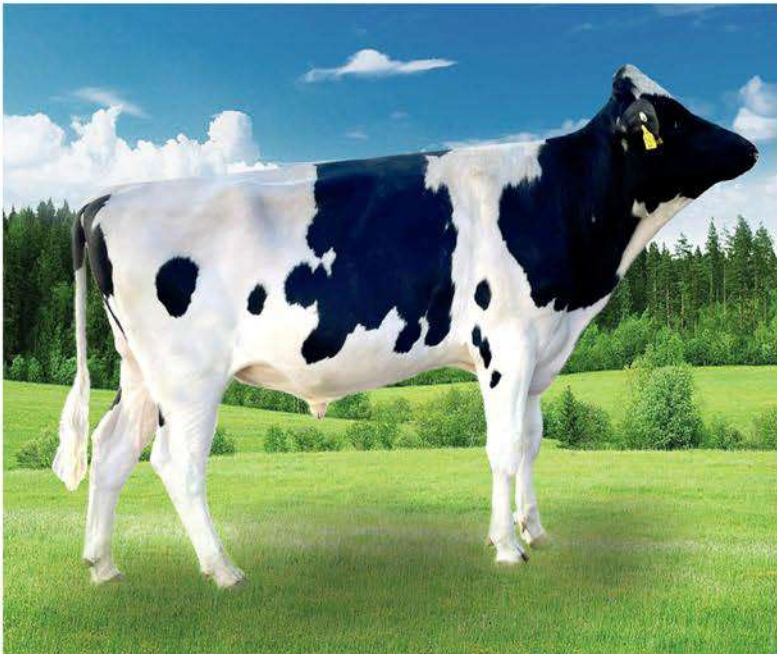
## GEFRI EROS PC ET

REGISTRO: ESPM9204917512

CIB: DE000361925678

CÓDIGO IA: 4110126

FECHA DE NACIMIENTO: 02/08/2019



**OCD DRAKE ESCOBAR-P RED ET  
X PARKHURST MODESTY SAMARIE ET (MODESTY)  
X LESPERRON KINGBOY SANTANA ET (KINGBOY)  
X JOSEY-LLC UNO SANGARIA ET (NUMERO UNO)**

Parkhurst Modesty Samarie, the #2 GTPI Red carrier in the world sells for \$57,500 at The Sale of Stars.



**PARKHURST MODESTY SAMARIE ET**



Prueba actual USA-202412

Fecha Desarrollado por CDCB | HA-USA 202412

**Conformación** Basado en 0 Hijas en 0 Hatos (81% Rel)

PTAT	0.90	UDC	1.35
BWC	-0.61	FLC	0.90

	-2	-1	0	1	2		
Estatura						+0.70	Alta
Fortaleza						-0.77	Débil
Prof. Cuerpo						-0.48	No Prof.
Fortaleza Lechera						+0.43	Abierta
Angulo Grupa						-0.71	Isq. Alto
Ancho Grupa						+0.16	Ancha
Patas lateral						+0.58	Curvas
Vista Patas Post.						+0.61	Abiertas
Angulo de Pie						+0.57	Alto
Score Patas						+1.13	Alto
Col. Ubre Ant.						+2.15	Fuerte
Alt. Ubre Post.						+1.79	Alto
Anch Ubre Pos						+0.30	Ancho
Hend. Ubre						+0.32	Fuerte
Prof de Ubre						+2.81	No Prof.
Coloc. Pezones						-0.63	Alejados
Col Pezón Tras.						-0.65	Alejados
Largo Pezones						-0.70	Cortos

TPI

2439

NM\$

403

### PRODUCCIÓN

Leche	+444 Lbs	85% Rel.	CM\$	\$414
Proteína	+32 Lbs	+0.07%	FM\$	\$314
Grasa	+42 Lbs	+0.10%	GM\$	\$365

### RASGOS DE SALUD

Vida Productiva	+1.5	Indice de Fertilidad	-0.8
Habit. Vaca	-0.9	Tasa de Preñez de Hijas	-1.3
Habit. Vaquilla	+0.1	Tasa Concepción de Vaca	-1.5
Calif. Células Somáticas	+2.94	Tasa Concepción de Vaquilla	1.0
MAST	0.5%	CETO	1.4%
METR	1.1%	RETP	-0.2%
DA	0.3%	F.Leaché	-0.2%
Ahorro de Alimento	-32	Zoetis WT\$	\$0
Zoetis DWP\$	\$0	Zoetis CW\$	\$0

### RASGOS DE PARTO

F. Parto Toro	1.6%	0% Rel.	Nac Muerto Toro	0% Rel.
F. Parto Hija	0% Rel.		Nac Muerto Hija	0% Rel.